

[www.ancorapraha.cz](http://www.ancorapraha.cz)

Ohýbací trny  
Spojovací články  
Vyhlazovače

## Nejlepší kvalita pro nástroje na ohýbání trubek

ALBROMET používá celosvětově nejlepší hliníkové bronzy pro výrobu trnů a vyhlazovačů

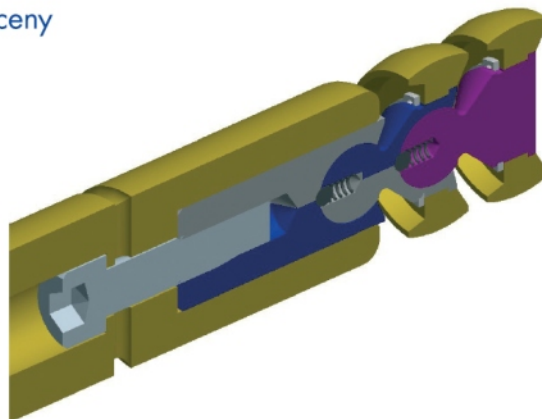
Kulové spojovací články jsou vyrobeny ze zušlechtněné vysoce pevné oceli té nejlepší kvality

Racionální, promyšlená výroba znamená i příznivé ceny

## Segmentový ohýbací trn

z tvrdé bronzy ALBROMET 300 HSC

z nástrojové oceli / s ochranným povlakem

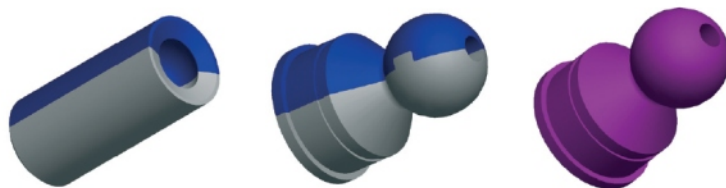


## Spojovací články

z vysoce jakostní tvrzené oceli

Rozměr 4 - 12 stále na skladě

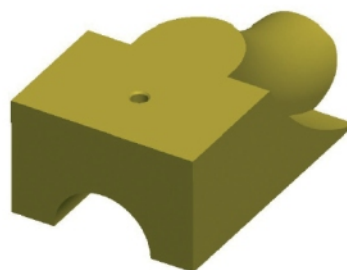
Ceny viz aktuální ceník nebo na Internetu



## Vyhlazovač pravoúhlý

z hliníkové bronzy ALBROMET

z nástrojové oceli / s ochranným povlakem



## Vyhlazovač výměnný

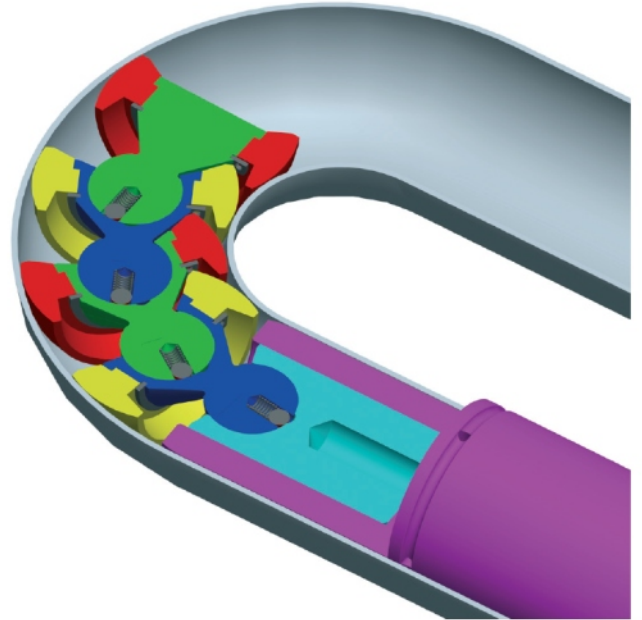
z hliníkové bronzy ALBROMET

z nástrojové oceli / s ochranným povlakem



## Přednosti standardizovaného systému segmentových trnů

- metrický systém
- plynulý vysoce jakostní ohyb
- CAD prověření na kolizi
- použití až pro ohyb 1:1
- minimalizace přetvárné síly
- rovnoměrné opotřebení díky přesnému axiálnímu obrobení
- výborná kvalita, příznivá cena, výměnné díly



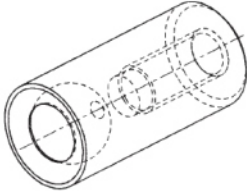
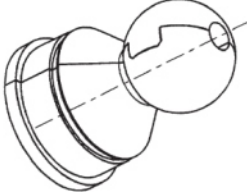
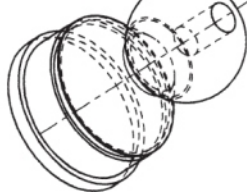
## Přednosti spojovacích článků

- Vysoká odolnost proti opotřebení a trhlinám speciální ocel s nejvyššími hodnotami pevnosti a tuhosti

## Přednosti vyhlazovačů

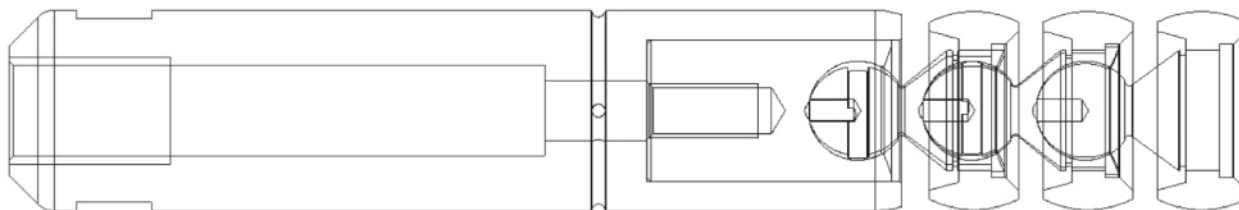
- **kvalita** používáme náš vlastní hliníkový bronz
- **výborná tažnost** >16%; výborná tuhost
- **velmi dobré kluzné vlastnosti** slitina bez obsahu niklu
- **výborná odolnost proti opotřebení** zvýšená pevnost
- **minimalizace nebezpečí prasknutí** výborná tvarová přizpůsobivost, vysoká přesnost výroby
- **cena a rychlost** výhodné ceny a rychlé dodávky

## Spojovací články pro standardní systémové trny

Rozměr	ø trubky	Trnový článek dělený	Závit M	Sřediní článek dělený	Koncový článek
4	15,8 - 18,9		4		
5	19,0 - 23,9		5		
6	24,0 - 28,4		8		
7	28,5 - 37,5		8		
8	38,0 - 43,5		10		
9	44,0 - 53,0		10		
10	53,5 - 66,0		12		
11	66,5 - 85,0		12		
12	85,5 - 117		16		

Dodací lhůta : trvale skladem

Výhody: ▶ pevnost v tahu > 1000 N / mm<sup>2</sup> ▶ tažnost > 10% ▶ precizní provedení  
▶ metrický systém ▶ kompatibilní s palc. systémem ▶ včetně spoj. materiálu



## Standardizovaný segmentový (kuličkový) trn

### ALBROMET 300 HSC

číslo	ø trubky	Délka těla mm	Upínací závit M	Materiál trubky	ALBROMET 300 HSC	Nástrojová ocel tvrzená	Nástrojová ocel tvrzená TiCN ochranný povlak	Nástrojová ocel tvrzená CrN ochranný povlak
4	15,8 - 18,9	100	8	Hliník		★	★★	★★★
5	19,0 - 23,9	150	12					
6	24,0 - 28,4	200	12	Nerez	★★★			
7	28,5 - 37,5	200	16					
8	38,0 - 43,5	200	20	Měď		★	★★	★★★
9	44,0 - 53,0	200	24					
10	53,5 - 66,0	200	24					
11	66,5 - 85,0	300	30	Ocel	★	★	★★★	★★
12	85,5 - 117	300	30					

jiné rozměry na dotaz/poptávku  
ceny dle aktuálního ceníku nebo na internetu

standardní provedení obsahuje drážku pro vnitřní mazání  
bez drážky pro zesílený svar, upínací závit dle přání

## ANCORA PRAHA s.r.o.

Květnového vítězství 616/63  
149 00 Praha 4 - CHODOV

Telefon +420 272 940 741, +420 272 940 750  
Fax +420 222 357 777

Email [ancora@ancorapraha.cz](mailto:ancora@ancorapraha.cz)  
Web [www.ancorapraha.cz](http://www.ancorapraha.cz)

BV	1				1,25				1,5				2				2,5				3				4				5						
	S	G1	G2	FG	S	G1	G2	FG	S	G1	G2	FG	S	G1	G2	FG	S	G1	G2	FG	S	G1	G2	FG	S	G1	G2	FG	S	G1	G2	FG	S	G1	G2
10	1				1				1				1				X				X														
15	1			X	1			X	1				1				X				X														
20	2			X	1			X	1				1				1				1				X										
25	3			X	2			X	1				1			X	1				1				1										
30	3			X	3			X	2			X	2			X	1				1				1										
35	3			X	3			X	3			X	2			X	2				2			X	2										
40	4			X	3			X	3			X	3			X	3				3			X	3										
45	4			X	3			X	3			X	3			X	3				3			X	3										
50	4			X	3			X	3			X	3			X	3				3			X	3										
60	4			X	4			X	3			X	3			X	3				3			X	3										
70		5		X		5		X		5		X	3			X	3				3			X	3										
80		5		X		5		X		5		X		5		X	3				3			X	3										
90		5		X		5		X		5		X		5		X	3				3			X	3										
100		5		X		5		X		5		X		5		X		5			3			X	3										
125		5		X		5		X		5		X		5		X		5			5			X	3										
150		6		X		6		X		6		X		6		X		5			5			X	4										
175		7		X		7		X		7		X		7		X		7			6			X	6										
200		10		X		10		X		10		X		10		X		9			9			X	8										

Počet kul. segmentů

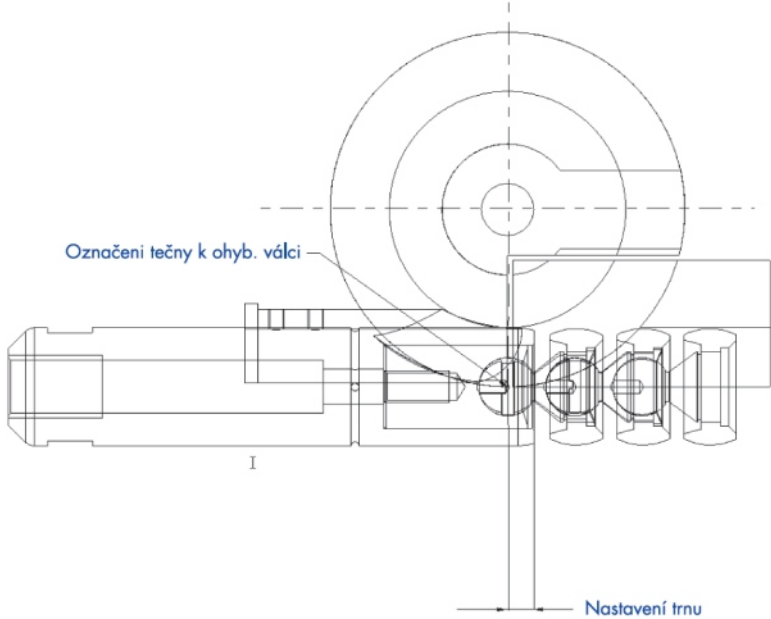
Faktor síly stěny WF  
vnější průměr trubky  
síla stěny

Poměr ohybu BV:  
rádius ohybu střední  
vnější průměr trubky

Legenda: BV: poměr ohybu  
WF: faktor síly stěny  
S: jednoduchý - stopkový trn  
G1: standardizovaný segmentový trn  
G2: tenkostěnný segmentový trn  
FG: vyhlazovač

## Doporučení pro montáž stand. trnu Montážní poloha/přesazení k tečně

Spojovací článek	Rozměr ø koule	Vnější trubky		Montážní poloha trnů přesazení k tečně
		od	do	
1		6,5	7,9	0,75
2	4,0	8,0	12,5	2,00
3	6,0	12,6	15,8	2,50
4	6,5	15,9	18,9	3,00
5	8,0	19,0	23,9	4,30
6	9,5	24,0	28,4	5,20
7	13,0	28,5	37,5	3,10
8	16,0	38,0	43,5	3,10
9	19,0	44,0	53,0	4,80
10	22,0	53,5	66,0	6,40
11	29,0	66,5	85,0	6,40
12	38,0	85,5	117,0	7,90



- Doporučené nastavení u standard. ohýbacího trnu
- Konec za tečnou, podle průměru trubky - viz. tabulka
- Přesné-ječné seřízení po analýze ohnuté trubky

Poptávka     Objednávka

### Standardní ohýbací segmentový trn

Technická data	Kusů:	Kusů:	Kusů:	Kusů:
Materiál trubky				
Vnější průměr trubky				
Síla stěny trubky				
Rádus ohybu Rm				
Délka těla trnu				
Upínací závit				
Rozměr klíče (plošky na klíč)				
Úhel ohybu				
Průměr těla trnu				
Počet kul. segmentů				
Průměr kul. segmentu				

ANCORA PRAHA s.r.o.

Květnového vítězství 616/63  
149 00 Praha 4 - CHODOV

Telefon +420 272 940 741

+420 272 940 750

Fax +420 222 357 777

Email [ancora@ancorapraha.cz](mailto:ancora@ancorapraha.cz)

www.ancorapraha.cz

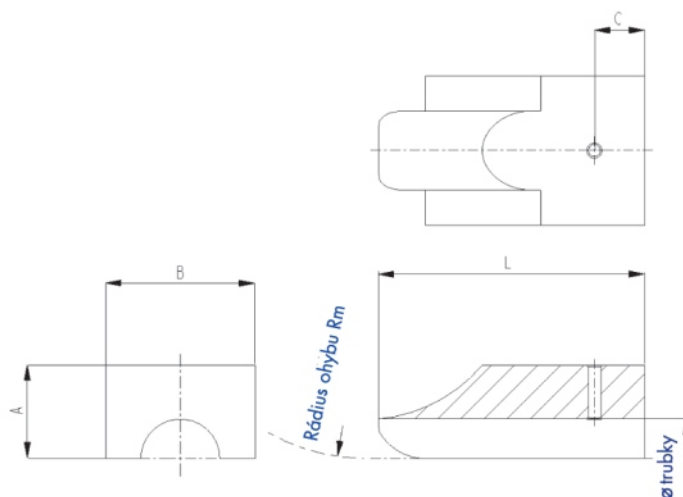
### Spojovací články

Rozměr	Spojovací trn. článek Počet kusů	Střední děl. článek Počet kusů	Koncový článek Počet kusů

Rozměry článků - přiřazení - viz. předchozí strana

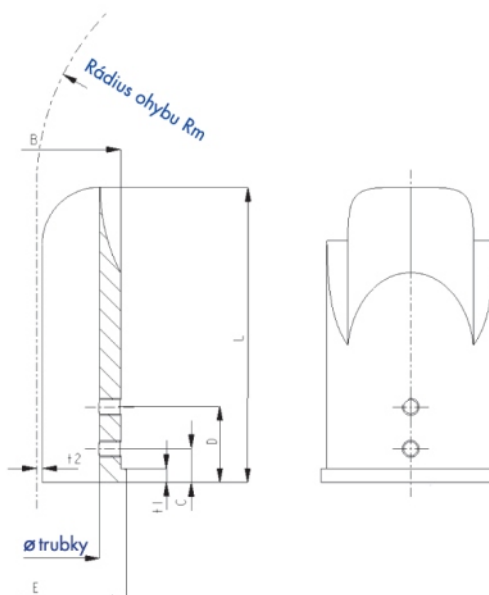
### Pravouhelný vyhlazovač

Materiál trubky:	Kusů:	Kusů:
Vnější průměr trubky		
Rádus ohybu Rm		
A =		
B =		
C =		
L =		
Závit		



### Výměnný vyhlazovač

Materiál trubky:	Kusů:	Kusů:
Vnější průměr trubky		
Rádus ohybu Rm		
ø B =		
C =		
D =		
ø E =		
L =		
t1 =		
t2 =		
Závit		



Firma: \_\_\_\_\_

Telefon: \_\_\_\_\_

Kontaktní osoba: \_\_\_\_\_

Telefax: \_\_\_\_\_

Adresa: \_\_\_\_\_

E-Mail: \_\_\_\_\_