

www.ancorapraha.cz

Ohýbací trny
Spojovací články
Vyhlazovače

Nejlepší kvalita pro nástroje na ohýbání trubek

ALBROMET používá celosvětově nejlepší hliníkové bronzy pro výrobu trnů a vyhlazovačů

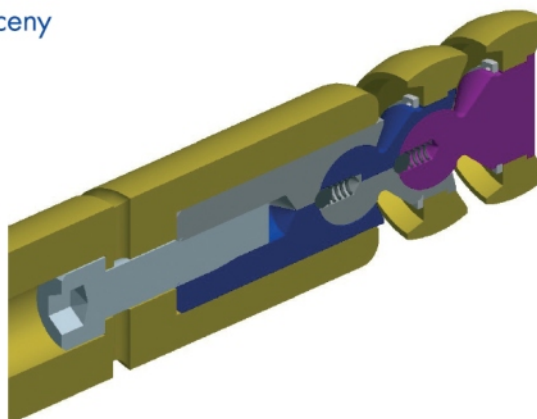
Kulové spojovací články jsou vyrobeny ze zušlechtnuté vysoce pevné oceli té nejlepší kvality

Racionální, promyšlená výroba znamená i příznivé ceny

Segmentový ohýbací trn

z tvrdé bronzy ALBROMET 300 HSC

z nástrojové oceli / s ochranným povlakem

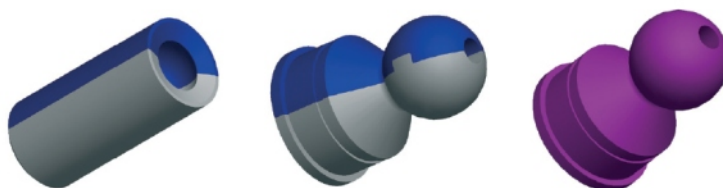


Spojovací články

z vysoce jakostní tvrzené oceli

Rozměr 4 - 12 stále na skladě

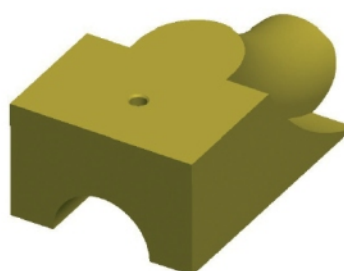
Ceny viz aktuální ceník nebo na Internetu



Vyhlazovač pravoúhlý

z hliníkové bronzy ALBROMET

z nástrojové oceli / s ochranným povlakem



Vyhlazovač výměnný

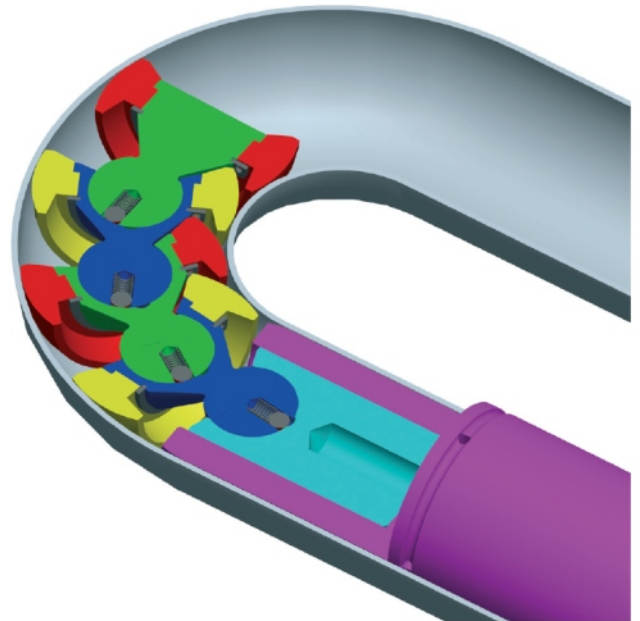
z hliníkové bronzy ALBROMET

z nástrojové oceli / s ochranným povlakem



Přednosti standardizovaného systému segmentových trnů

- metrický systém
- plynulý vysoce jakostní ohyb
- CAD prověření na kolizi
- použití až pro ohyb 1:1
- minimalizace přetvárné síly
- rovnoměrné opotřebení díky přesnému axiálnímu obrobení
- výborná kvalita, příznivá cena, výměnné díly



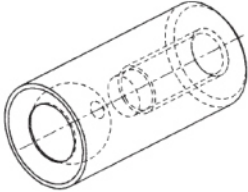
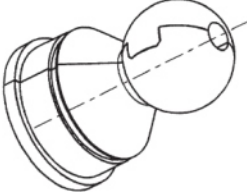
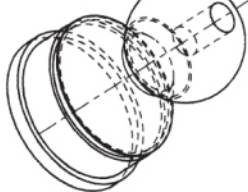
Přednosti spojovacích článků

- Vysoká odolnost proti opotřebení a trhlinám speciální ocel s nejvyššími hodnotami pevnosti a tuhosti

Přednosti vyhlazovačů

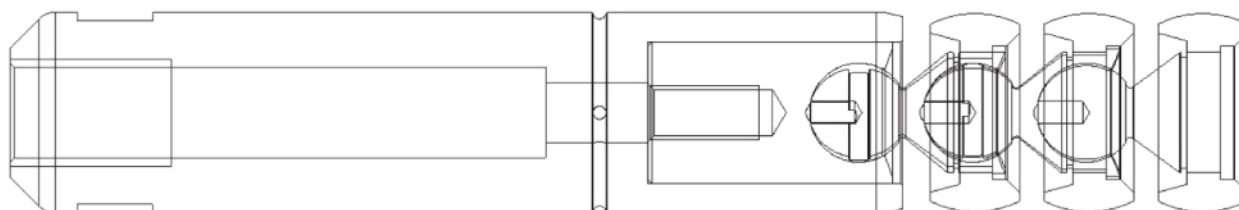
- **kvalita** používáme náš vlastní hliníkový bronz
- **výborná tažnost** >16%; výborná tuhost
- **velmi dobré kluzné vlastnosti** slitina bez obsahu niklu
- **výborná odolnost proti opotřebení** zvýšená pevnost
- **minimalizace nebezpečí prasknutí** výborná tvarová přizpůsobivost, vysoká přesnost výroby
- **cena a rychlost** výhodné ceny a rychlé dodávky

Spojovací články pro standardní systémové trny

Rozměr	ø trubky	Trnový článek dělený	Závit M	Sířední článek dělený	Koncový článek
4	15,8 - 18,9		4		
5	19,0 - 23,9		5		
6	24,0 - 28,4		8		
7	28,5 - 37,5		8		
8	38,0 - 43,5		10		
9	44,0 - 53,0		10		
10	53,5 - 66,0		12		
11	66,5 - 85,0		12		
12	85,5 - 117		16		

Dodací lhůta : trvale skladem

Výhody: ▶ pevnost v tahu > 1000 N / mm² ▶ tažnost > 10% ▶ precizní provedení
 ▶ metrický systém ▶ kompatibilní s palc. systémem ▶ včetně spoj. materiálu



Standardizovaný segmentový (kuličkový) trn

ALBROMET 300 HSC

číslo	ø trubky	Délka těla mm	Upínací závit M	Materiál trubky	ALBROMET 300 HSC	Nástrojová ocel tvrzená	Nástrojová ocel tvrzená TiCN ochranný povlak	Nástrojová ocel tvrzená CrN ochranný povlak
4	15,8 - 18,9	100	8	Hliník		★	★★	★★★★
5	19,0 - 23,9	150	12					
6	24,0 - 28,4	200	12	Nerez	★★★★			
7	28,5 - 37,5	200	16					
8	38,0 - 43,5	200	20	Měď		★	★★	★★★★
9	44,0 - 53,0	200	24					
10	53,5 - 66,0	200	24	Ocel		★	★★★★	★★
11	66,5 - 85,0	300	30		★	★	★★★★	★★
12	85,5 - 117	300	30		★	★	★★★★	★★

jiné rozměry na dotaz/poptávku
 ceny dle aktuálního ceníku nebo na internetu

standardní provedení obsahuje drážku pro vnitřní mazání
 bez drážky pro zesílený svar, upínací závit dle přání

ANCORA PRAHA s.r.o.

Květnového vítězství 616/63
 149 00 Praha 4 - CHODOV

Telefon +420 272 940 741, +420 272 940 750
 Fax +420 222 357 777

Email ancora@ancorapraha.cz
 Web www.ancorapraha.cz

BV	1				1,25				1,5				2				2,5				3				4				5						
	S	G1	G2	FG	S	G1	G2	FG	S	G1	G2	FG	S	G1	G2	FG	S	G1	G2	FG	S	G1	G2	FG	S	G1	G2	FG	S	G1	G2	FG	S	G1	G2
10		1		X		1		X		1		X		1		X		1		X															
15		1		X		1		X		1		X		1		X																			
20		2		X		1		X		1		X		1		X		1		X															
25		3		X		2		X		1		X		1		X		1		X															
30		3		X		3		X		2		X		2		X		1		X															
35		3		X		3		X		3		X		2		X		2		X															
40		4		X		3		X		3		X		3		X		3		X															
45		4		X		3		X		3		X		3		X		3		X															
50		4		X		3		X		3		X		3		X		3		X															
60		4		X		4		X		3		X		3		X		3		X															
70			5	X			5	X			5	X		3		X		3		X															
80			5	X			5	X			5	X		3		X		3		X															
90			5	X			5	X			5	X		3		X		3		X															
100			5	X			5	X			5	X		5		X		5		X															
125			5	X			5	X			5	X		5		X		5		X															
150			6	X			6	X			6	X		6		X		5		X															
175			7	X			7	X			7	X		7		X		6		X															
200			10	X			10	X			10	X		9		X		9		X															

Počet kul. segmentů

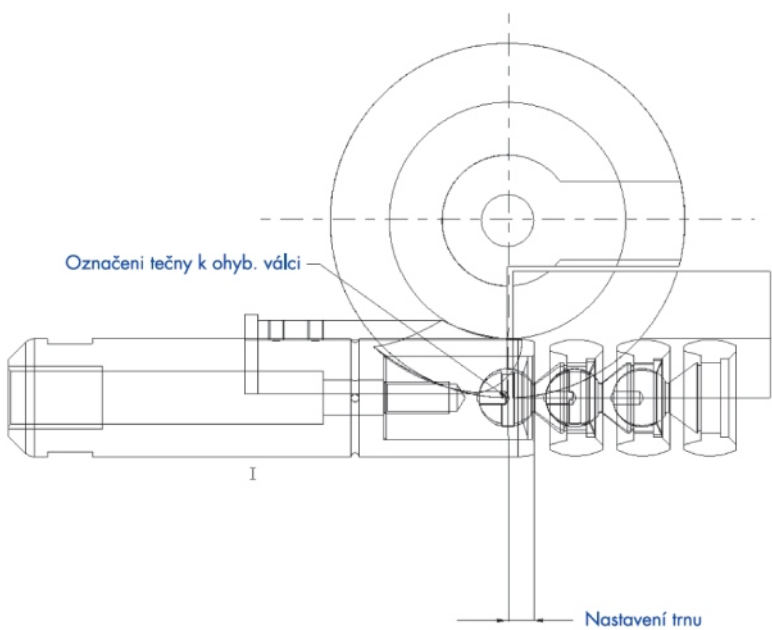
Faktor síly stěny WF
 $\frac{\text{vnější průměr trubky}}{\text{síla stěny}}$

Poměr ohybu BV:
 $\frac{\text{rádius ohybu střední}}{\text{vnější průměr trubky}}$

- Legenda:
- BV: poměr ohybu
 - WF: faktor síly stěny
 - S: jednoduchý - stopkový trn
 - G1: standardizovaný segmentový trn
 - G2: tenkostěnný segmentový trn
 - FG: vyhlazovač

Doporučení pro montáž stand. trnu Montážní poloha/přesazení k tečně

Spojovací článek		Vnější trubky		Montážní poloha trnů přesah k tečně
Rozměr	ø koule	od	do	
1		6,5	7,9	0,75
2	4,0	8,0	12,5	2,00
3	6,0	12,6	15,8	2,50
4	6,5	15,9	18,9	3,00
5	8,0	19,0	23,9	4,30
6	9,5	24,0	28,4	5,20
7	13,0	28,5	37,5	3,10
8	16,0	38,0	43,5	3,10
9	19,0	44,0	53,0	4,80
10	22,0	53,5	66,0	6,40
11	29,0	66,5	85,0	6,40
12	38,0	85,5	117,0	7,90



- Doporučené nastavení u standard. ohýbacího trnu
- Konec za tečnou, podle průměru trubky - viz. tabulka
- Přesné-jemné seřízení po analýze ohnuté trubky

Poptávka Objednávka

Standardní ohýbací segmentový trn

Technická data	Kusů:	Kusů:	Kusů:	Kusů:
Materiál trubky				
Vnější průměr trubky				
Síla stěny trubky				
Rádus ohybu Rm				
Délka těla trnu				
Upínací závit				
Rozměr klíče (plošky na klíč)				
Úhel ohybu				
Průměr těla trnu				
Počet kul. segmentů				
Průměr kul. segmentu				

ANCORA PRAHA s.r.o.

Květnového vítězství 2373/9
149 00 Praha 4 - CHODOV

Telefon +420 272 940 741
+420 272 940 750

Email ancora@ancorapraha.cz

www.ancorapraha.cz

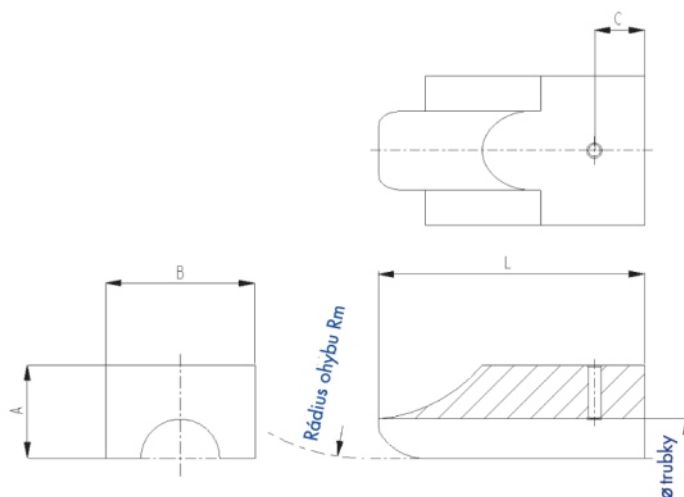
Spojovací články

Rozměr	Spojovací trn. článek Počet kusů	Střední děl. článek Počet kusů	Koncový článek Počet kusů

Rozměry článků - přiřazení - viz. předchozí strana

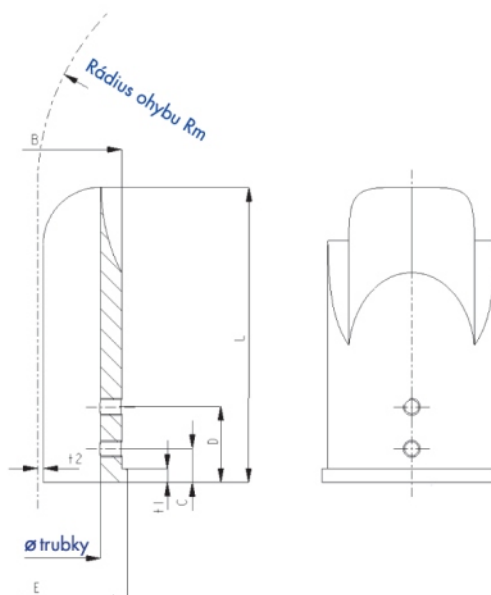
Pravouhlý vyhlazovač

Materiál trubky:	Kusů:	Kusů:
Vnější průměr trubky		
Rádus ohybu Rm		
A =		
B =		
C =		
L =		
Závit		



Výměnný vyhlazovač

Materiál trubky:	Kusů:	Kusů:
Vnější průměr trubky		
Rádus ohybu Rm		
ø B =		
C =		
D =		
ø E =		
L =		
t1 =		
t2 =		
Závit		



Firma: _____

Telefon: _____

Kontaktní osoba: _____

Telefax: _____

Adresa: _____

E-Mail: _____