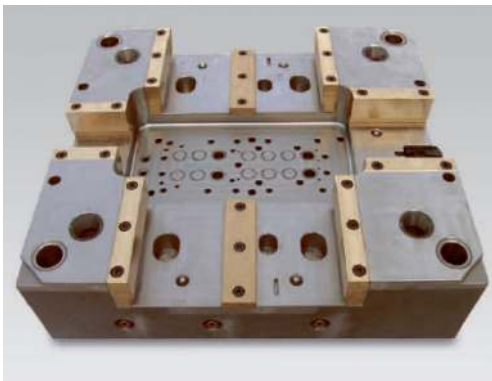
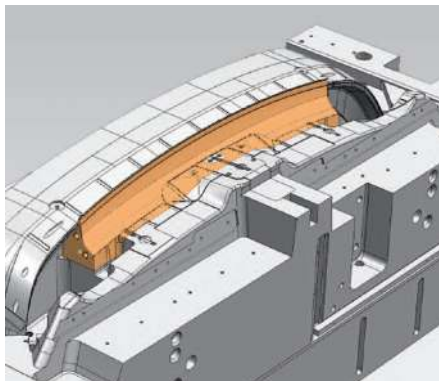


polotovary-přířezy | výrobky dle výkresu



www.ancorapraha.cz

Použití:

Formy na plasty
Nástroje na tváření
Mechanické aplikace

Slitina	Chemické složení % (zbytek Cu)					Specifikace Norma	Forma dodávky		Mechanické a fyzikální vlastnosti			
							Výkovek	Polotovár	Tvrdość Brinell HB 30	Pevnost v tahu N/mm ²	Mez kluzu N/mm ²	Tažnost %
ALBROMET	Al	Fe	Ni	Mn	ostatní							
200	11	4			0,5	CuAl10Fe EN 1982/DIN 1714 Concast 954	•	•	200 190	700 > 586	350 > 221	> 8 > 12
200 V*	11	4			0,5	CuAl10Fe EN 1982/DIN 1714 Concast 954	•	•	190	680	329	16
220 Ni	10	4	4	1,5	0,5	CuAl10Ni5Fe4 EN CW307G DIN 2. 0966	•	•	220 210	700 700	420 480	> 10 > 10
260 Ni	11,5	5	5	0,6	0,5	CuAl11Fe6Ni6 EN CW 308 G DIN 2. 0978	•	•	260 260	800 800	600 600	> 6 > 8
300	13	4			2	nenormováno	•	•	300 300	> 560	> 470	1 -
300 HSC	13	4			2	nenormováno	•	•	300 300	> 900	> 350	5
340	14	5			2	nenormováno	•	•	340 340	> 630	> 540	0,5
340 HSC	14	5			3	nenormováno	•	•	340 340	> 650	> 400	2
380	15	5			5	nenormováno	•	•	380 380	> 680	> 590	< 0,5
380 HSC	15	5			4	nenormováno	•	•	388	> 650	> 400	2

Označení slitiny odkazuje na údaj o tvrdosti podle Brinella. Další vlastnosti viz. technické listy nebo na www.ancorapraha.cz

* 200 V - pouze jako hotový výrobek, nikoliv jako polotovár

Slitiny mědi

W 130	Be 2,0 ostatní 0,5 max.	EN CW 101 C Typ A4/2 DIN 2.1247 Cu Be 2	•	•	360 40 HRC	1250	1000	3
W 164*	Ni Si Cr ostatní } Přesnou analýzu neposkytujeme	Podobný 2.0857 Cu Ni Cr Si CW 112 C	•	•	285 30 HRC	900	830	4
W 200*	Ni 2,5 Si 0,7 Cr 0,4 ostatní 0,3 max.	EN CW 112 C DIN 2.0857 Cu Ni Cr Si Podobný 2.0855 / CW 111 C	•	•	170 -220	> 600	500	> 10
W 260	Co 1,0 Ni 1,0 Be 0,5	EN CW 103 C Typ A3/1 Podobný 2.1285 CuCo1Ni1Be tvrdá	•	•	270	820	730	10-15

Oznaceni slitiny odkazuje na údaj o tepelné vodivosti. Další vlastnosti a slitiny viz. technické listy nebo na www.ancorapraha.cz

* bez Beryllia

Slitiny	Ohýbání/ tváření trubek				Tváření plechů hlubokotažné				Strojírnoství								
	Vyhlažovač	Ohýbací tm	Kuličkový segment	Tvářecí válec	Průvlak	Přidržovač	Raznice	Ohýbání	Ražení	Ložisková pouzdra	Vedení	Vřetenové matice	Šneková kola	Tlačné nástroje	Svařovací přípravky	Vedení ventilů	Kluzné desky
houževnaté																	
ALBROMET-200	○									○	○	○	○		×	○	○
ALBROMET-200 V	×									×	×	×	○	○		○	×
ALBROMET-220 Ni	○												○		○	○	
ALBROMET-260 Ni	○												○		○	○	
křehké																	
ALBROMET-300		○			○	○	○	○	○	○	○						○
ALBROMET-340				○	○	○	○	○	○								
ALBROMET-380				×	×	×	×	○	○								
ALBROMET-300 HSC	×	×		○	○	×	×	×		○	○						○
ALBROMET-340 HSC	○	○	○	○	○	×	×	×									
ALBROMET-380 HSC				×	○	○	×	×	×								

Výběr materiálu závisí na požadované životnosti

Výběr materiálu závisí na druhu použitého materiálu na protikus a namáhání.
Rozdíl tvrdosti min. 60 - 100 HB

Slitiny	Zpracování plastů							chlazení/temperování				vodící prvky				vyjmutí z formy	
	Foukací nástroje	Vstříkovací nástroje	Termické nástroje	Jádra forem	Vložky forem	Studená jádra	Horké trysky	Vodící pouzdra	Šikmé klíny	Vyhazovací desky	Vyhazovací kolíky	Vodící lišty	Stírací elementy	Vřetenové elementy	Kluzné elementy	Tvarové zarážky	
houževnaté																	
ALBROMET-200	○	○		○	○			○	○	○	○	○	○	○	○	○	
ALBROMET-200 V								×	×	○	○	×	○	○	○	×	
ALBROMET-220 Ni	○	○		○	○												
ALBROMET-260 Ni													○			○	
křehké																	
ALBROMET-300								○	○	○	○	○	○	○	○	○	
ALBROMET-300 HSC								○	○	○	○	○	○	○	○	○	
tepelně vodivá měď																	
ALBROMET-W 164	○	×	○	×	×	○	○										
ALBROMET-W 200	○	×	○	×	×	×	○										
ALBROMET-W 260	○	×	○	×	×	×	×										

○ = doporučeno × = přednostně doporučeno

Ohýbání trubek a tvářecí technika



Segmentový ohýbací trn
ALBROMET 300 HSC



Vyhlažovač
ALBROMET 200 V



Tvářecí válce
Albromet 380 HSC

Pro nástroje na ohýbání trubek existuje samostatný prospekt. Na vyžádání zašleme nebo navštívte webové stránky www.ancorapraha.cz



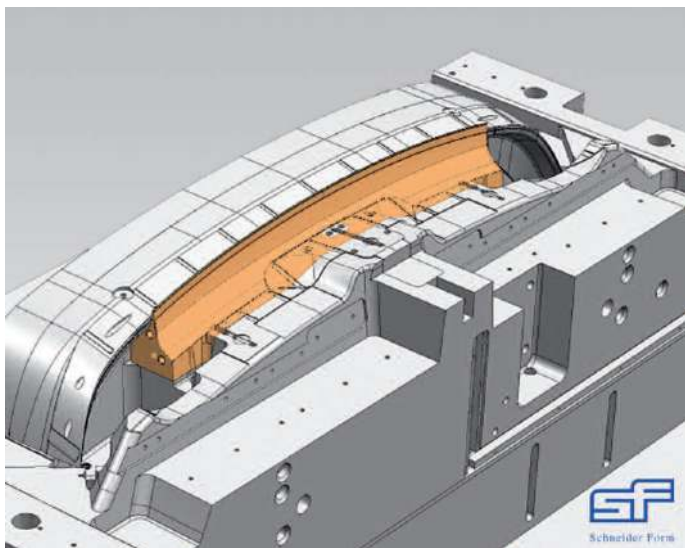
Kování průvlastku

z mat. ALBROMET 380
na prstencové válcovací stolici

Hotový průvlastek

z mat. ALBROMET 380
s příslušným hotovým dílem
z mat. 1.4301





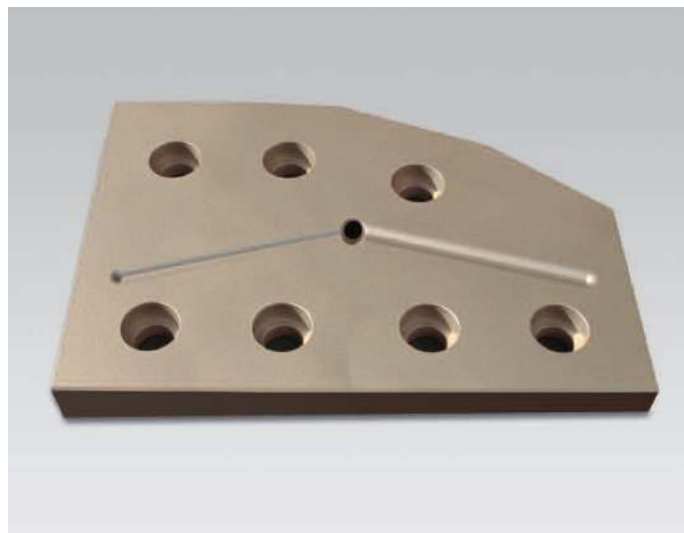
Vložka formy
ALBROMET W 164



Kluzné vedení
ALBROMET 200



Vysokovýkonné pouzdro
ALBROMET 200



Kluzná deska s vysokotlakou zátěží
ALBROMET 200 V



Zastoupení pro Českou a Slovenskou republiku

ANCORA PRAHA s.r.o.
 Květnového vítězství 616/63
 149 00 Praha 4 - Chodov
 Tel.: 272 940 741, 272 940 750
 Fax: 222 357 777
 e-mail: ancora@ancorapraha.cz
www.ancorapraha.cz